

# «Умный город» прошел инвентаризацию



3 марта 2020 года Министерство строительства и жилищно-коммунального хозяйства РФ представило рейтинг «IQ умных городов». Для расчета индекса министерство использовало данные о развитии городского хозяйства по итогам 2018 года.

## УЧАСТНИКИ ИССЛЕДОВАНИЯ

Индекс цифровизации городского хозяйства IQ городов разработан Минстроем России совместно с МГУ им. Ломоносова для ведомственного проекта «Умный город», который реализуется в рамках двух национальных проектов — «Жилье и городская среда» и «Цифровая экономика».

**191 город принял участие в исследовании.**

Оценка городов производилась по четырем группам:

- крупнейшие города (от 1 млн чел.);
- крупные города (250 тыс.–1 млн чел.);

- большие города (100–250 тыс. чел.);
- административные центры (менее 100 тыс. чел.) и пилотные муниципальные образования, на территории которых планируется внедрение технологий «Умного города».

## СТРУКТУРА ИНДЕКСА

IQ городов рассчитывается по 10 субиндексам и содержит 47 показателей. IQ города равен сумме показателей 10 субиндексов. При нормировании субиндексов авторы исследования использовали шкалу от 1 до 12.

### «Smart City» got inventoried

On March 3, 2020 Ministry of Construction, Housing and Utilities of the Russian Federation presented “Smart Cities’ IQ” rating. The Ministry used data on the development of urban economy in 2018.



### ВЛАДИМИР ЯКУШЕВ

министр строительства и жилищно-коммунального хозяйства РФ

IQ городов позволит ежегодно оценивать уровень цифровизации городского хозяйства и эффективность внедрения решений «Умного города», выявлять перспективные направления их дальнейшего развития. То есть, по сути, важным показателем эффективности будет не само значение индекса, а величина изменений от года к году.

## Структура индекса IQ городов



### Управление

- ◆ Наличие цифровой платформы вовлечения граждан в решение вопросов городского развития
- ◆ Количество уникальных активных пользователей цифровой платформы вовлечения граждан в решение вопросов городского развития на 10 тыс. человек
- ◆ Наличие «цифрового двойника города»
- ◆ Наличие интеллектуального центра городского управления
- ◆ Доля городских служб, обладающих доступом к ИЦГУ



### Инновации

- ◆ Наличие энергоэффективного городского освещения, включая архитектурную и художественную подсветку
- ◆ Доля уличных опор освещения города, охваченных энергоэффективными интеллектуальными системами освещения
- ◆ Наличие автоматизированного контроля за выполнением работ дорожной и коммунальной техники
- ◆ Наличие автоматизированной системы аренды и проката («шеринг»)
- ◆ Наличие публичных Wi-Fi сетей
- ◆ Доля мест массового скопления людей и социальнозначимых объектов, оборудованных бесплатным доступом к сети Wi-Fi со скоростью не менее 1 мбит/сек. на 1 пользователя



### ЖКХ

- ◆ Наличие системы интеллектуального учета коммунальных ресурсов
- ◆ Доля МКД, оснащенных интеллектуальными системами учета всех типов коммунальных ресурсов
- ◆ Наличие автоматических систем мониторинга состояния зданий
- ◆ Доля многоквартирных домов, оснащенных автоматическими системами мониторинга состояния зданий
- ◆ Проведение общих собраний собственников помещений в многоквартирных домах (не менее 50%) посредством электронного голосования



### Общественная безопасность

- ◆ Число преступлений на 10 тыс. человек населения города (обратный показатель)
- ◆ Наличие системы интеллектуального видеонаблюдения
- ◆ Количество интеллектуальных камер видеонаблюдения, интегрированных в единую систему по отношению к площади городских земель
- ◆ Доля преступлений, раскрытых с помощью систем интеллектуального видеонаблюдения с функциями биометрической идентификации и видеоаналитики
- ◆ Наличие системы оповещения граждан о возникновении чрезвычайных ситуаций через мобильные средства связи

- ◆ Общие индикаторы
- ◆ Бинарные индикаторы
- ◆ Количественные индикаторы



## Транспорт

- ◆ Количество ДТП в городе на 10 тыс. человек (обратный показатель)
- ◆ Уровень загруженности дорог (обратный показатель)
- ◆ Наличие системы автоматической фотовидеофиксации нарушений ПДД
- ◆ Доля зафиксированных нарушений ПДД с применением камер видеонаблюдения высокой четкости
- ◆ Наличие системы администрирования городского парковочного пространства
- ◆ Наличие интеллектуального управления городским общественным транспортом
- ◆ Наличие системы интеллектуального управления движением
- ◆ Доля светофоров, подключенных к системе интеллектуального управления движением
- ◆ Наличие безопасных и комфортных мест ожидания общественного транспорта
- ◆ Доля «умных» мест ожидания общественного транспорта на территории городских земель
- ◆ Наличие системы мониторинга состояния дорожного полотна



## Экономика

- ◆ Количество товаров и услуг, доступных через электронные торговые площадки на 10 тыс. человек населения города
- ◆ Количество пунктов доставки компаний электронной торговли (постоматов), расположенных на территории городских земель на 10 тыс. населения



## Сетевая связь

- ◆ Количество пунктов доставки компаний электронной торговли (постоматов), расположенных на территории городских земель на 10 тыс. населения



## Экологическая безопасность

- ◆ Наличие автоматизированной системы управления обращения с твердыми коммунальными отходами
- ◆ Наличие системы онлайн-мониторинга атмосферного воздуха
- ◆ Число станций мониторинга атмосферного воздуха, интегрированных в единую систему онлайн-мониторинга в режиме реального времени, относительно площади городских земель
- ◆ Наличие системы онлайн-мониторинга воды



## Туризм и сервис

- ◆ Наличие электронных карт жителя города и гостя города
- ◆ Количество уникальных активных пользователей электронных карт жителя города на 10 тыс. человек
- ◆ Наличие комплексной системы информирования туристов и жителей города
- ◆ Количество просмотров онлайн-портала города на 10 тыс. человек населения



## Социальные услуги

- ◆ Наличие в школах цифровых услуг, предоставляемых учащимся и их родителям
- ◆ Доля школ города, использующих систему электронных карт школьников и/или интеллектуальных систем для прохода в учебное заведение и/или оплаты питания
- ◆ Наличие цифровых сервисов, упрощающих процесс обращения в медицинские учреждения
- ◆ Доля медицинских учреждений в черте города, предоставляющих услуги по электронной записи и ведению цифровых карточек пациентов

- ◆ Общие индикаторы
- ◆ Бинарные индикаторы
- ◆ Количественные индикаторы

## Индекс IQ городов России по итогам 2018 года

## Крупнейшие города (от 1 млн человек)

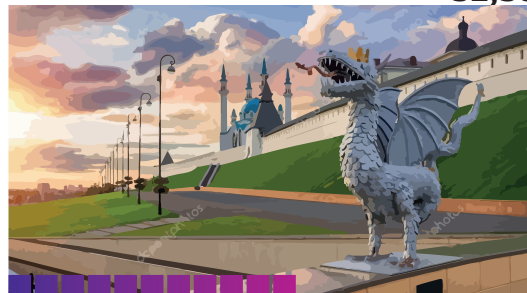
1 Москва

81,19



2 Казань

52,58



Город	Индекс IQ	Город	Индекс IQ	Город	Индекс IQ
3 Санкт-Петербург	50,37	8 Новосибирск	33,31	13 Воронеж	22,48
4 Нижний Новгород	46,50	9 Самара	30,33	14 Челябинск	21,05
5 Уфа	42,05	10 Омск	28,58	15 Екатеринбург	17,35
6 Пермь	39,77	11 Красноярск	26,88		
7 Ростов-на-Дону	36,09	12 Волгоград	25,38		

## Крупные города (250 тыс. – 1 млн человек)

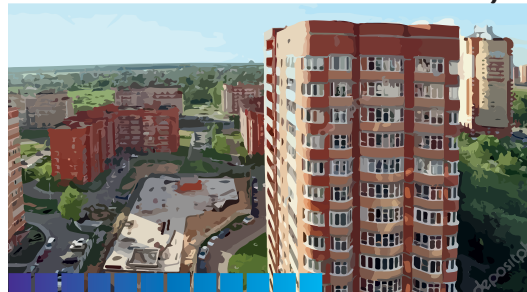
1 Химки

66,32



2 Балашиха

59,38



Город	Индекс IQ	Город	Индекс IQ	Город	Индекс IQ
3 Тюмень	58,31	12 Барнаул	41,82	21 Стерлитамак	39,58
4 Подольск	56,60	13 Якутск	41,75	22 Хабаровск	38,99
5 Ставрополь	45,69	14 Нижний Тагил	41,19	23 Калуга	38,14
6 Калининград	44,50	15 Липецк	41,00	24 Набережные Челны	36,75
7 Брянск	44,48	16 Тверь	41,00	25 Волжский	35,12
8 Белгород	44,29	17 Тамбов	40,53	26 Тула	34,63
9 Оренбург	43,22	18 Пенза	40,22	27 Саранск	33,42
10 Грозный	42,53	19 Сургут	40,18	28 Архангельск	33,34
11 Иваново	42,36	20 Чебоксары	39,79	29 Курск	33,27

Город	Индекс IQ
30 Севастополь	<b>33,05</b>
31 Ижевск	<b>33,00</b>
32 Саратов	<b>32,67</b>
33 Кострома	<b>32,51</b>
34 Смоленск	<b>32,50</b>
35 Симферополь	<b>32,25</b>
36 Вологда	<b>31,25</b>
37 Нижневартовск	<b>30,80</b>
38 Киров	<b>30,50</b>
39 Мурманск	<b>30,00</b>
40 Кемерово	<b>29,71</b>
41 Петрозаводск	<b>29,39</b>

Город	Индекс IQ
42 Ульяновск	<b>29,29</b>
43 Ярославль	<b>28,06</b>
44 Улан-Удэ	<b>28,04</b>
45 Череповец	<b>26,75</b>
46 Тольятти	<b>26,23</b>
47 Сочи	<b>25,75</b>
48 Чита	<b>25,38</b>
49 Владивосток	<b>25,31</b>
50 Рязань	<b>25,17</b>
51 Орёл	<b>25,00</b>
52 Новокузнецк	<b>24,88</b>
53 Йошкар-Ола	<b>24,81</b>

Город	Индекс IQ
54 Магнитогорск	<b>24,75</b>
55 Махачкала	<b>24,42</b>
56 Владикавказ	<b>24,25</b>
57 Владимир	<b>23,75</b>
58 Новороссийск	<b>23,68</b>
59 Томск	<b>22,10</b>
60 Курган	<b>21,38</b>
61 Краснодар	<b>19,58</b>
62 Иркутск	<b>17,44</b>
63 Астрахань	<b>16,22</b>

## Большие города (100–250 тыс человек)

**1 Реутов**

**71,35**



**2 Серпухов**

**63,50**



Город	Индекс IQ
<b>3 Электросталь</b>	<b>61,88</b>
<b>4 Домодедово</b>	<b>60,58</b>
<b>5 Орехово-Зуево</b>	<b>60,15</b>
6 Красногорск	<b>59,64</b>
7 Долгопрудный	<b>58,72</b>
8 Королёв	<b>58,23</b>
9 Жуковский	<b>57,15</b>
10 Люберцы	<b>56,17</b>
11 Одинцово	<b>55,17</b>
12 Сергиев Посад	<b>54,55</b>
13 Щёлково	<b>53,42</b>
14 Раменское	<b>52,46</b>
15 Пушкино	<b>52,15</b>

Город	Индекс IQ
16 Ангарск	<b>51,00</b>
17 Нижнекамск	<b>46,55</b>
18 Рыбинск	<b>41,31</b>
19 Мытищи	<b>41,12</b>
20 Благовещенск	<b>40,12</b>
21 Северск	<b>40,00</b>
22 Коломна	<b>39,38</b>
23 Батайск	<b>37,74</b>
24 Новокуйбышевск	<b>37,25</b>
25 Старый Оскол	<b>36,98</b>
26 Балаково	<b>36,13</b>
27 Альметьевск	<b>35,25</b>
28 Южно-Сахалинск	<b>35,19</b>

Город	Индекс IQ
29 Абакан	<b>34,75</b>
30 Елец	<b>34,25</b>
31 Бийск	<b>34,17</b>
32 Псков	<b>34,13</b>
33 Великий Новгород	<b>33,83</b>
34 Сызрань	<b>33,76</b>
35 Новочеркасск	<b>33,66</b>
36 Ногинск	<b>33,39</b>
37 Рубцовск	<b>33,25</b>
38 Комсомольск-на-Амуре	<b>33,21</b>
39 Златоуст	<b>33,13</b>
40 Димитровград	<b>33,08</b>

Город	Индекс IQ
41 Ковров	<b>32,94</b>
42 Энгельс	<b>32,50</b>
43 Железногорск	<b>32,25</b>
44 Волгодонск	<b>31,50</b>
45 Нефтеюганск	<b>31,42</b>
46 Новомосковск	<b>31,38</b>
47 Камышин	<b>30,50</b>
48 Обнинск	<b>30,06</b>
49 Березники	<b>29,42</b>
50 Ноябрьск	<b>28,85</b>
51 Бердск	<b>28,50</b>
52 Сыктывкар	<b>28,34</b>
53 Нальчик	<b>28,00</b>
54 Армавир	<b>28,00</b>
55 Ессентуки	<b>27,75</b>
56 Уссурийск	<b>27,75</b>
57 Новошахтинск	<b>27,75</b>
58 Новочебоксарск	<b>26,80</b>

Город	Индекс IQ
59 Новый Уренгой	<b>26,00</b>
60 Шахты	<b>25,60</b>
61 Невинномысск	<b>25,25</b>
62 Арзамас	<b>25,00</b>
63 Орск	<b>24,47</b>
64 Хасавюрт	<b>24,25</b>
65 Нефтекамск	<b>24,13</b>
66 Петропавловск-Камчатский	<b>23,84</b>
67 Октябрьский	<b>23,50</b>
68 Каспийск	<b>22,00</b>
69 Муром	<b>22,00</b>
70 Миасс	<b>21,76</b>
71 Пятигорск	<b>20,75</b>
72 Дзержинск	<b>20,63</b>
73 Черкесск	<b>20,50</b>
74 Элиста	<b>20,50</b>
75 Евпатория	<b>20,25</b>

Город	Индекс IQ
76 Прокопьевск	<b>19,75</b>
77 Керчь	<b>19,69</b>
78 Каменск-Уральский	<b>19,67</b>
79 Кызыл	<b>19,50</b>
80 Артём	<b>19,00</b>
81 Копейск	<b>17,88</b>
82 Кисловодск	<b>17,25</b>
83 Северодвинск	<b>17,00</b>
84 Первоуральск	<b>16,29</b>
85 Братск	<b>15,38</b>
86 Назрань	<b>12,75</b>
87 Норильск	<b>12,75</b>
88 Находка	<b>12,75</b>
89 Таганрог	<b>12,25</b>
90 Ачинск	<b>11,50</b>
91 Дербент	<b>11,00</b>
92 Салават	<b>10,75</b>
93 Майкоп	<b>10,50</b>

Административные центры (менее 100 тыс человек) и пилотные муниципальные образования, на территории которых планируется внедрение технологий «Умного города»

1 Дубна

72,48



2 Ивантеевка

62,18



Город	Индекс IQ
3 Наро-Фоминск	<b>41,02</b>
4 Гатчина	<b>39,19</b>
5 Елабуга	<b>38,04</b>
6 Ханты-Мансийск	<b>37,88</b>
7 Саров	<b>36,13</b>
8 Сосновый бор	<b>32,00</b>

Город	Индекс IQ
9 Ялта	<b>31,75</b>
10 Анадырь	<b>29,75</b>
11 Горно-Алтайск	<b>28,64</b>
12 Чайковский	<b>26,42</b>
13 Магас	<b>26,25</b>
14 Соликамск	<b>23,53</b>

Город	Индекс IQ
15 Биробиджан	<b>21,63</b>
16 Сатка	<b>21,11</b>
17 Междуреченск	<b>15,50</b>
18 Магадан	<b>14,40</b>
19 Снежинск	<b>13,79</b>
20 Нарьян-Мар	<b>7,00</b>

